

ARTRAVEL

MAGAZINE

[QUI SOMMES-NOUS](#)[NEWS](#)[PARTENAIRES](#)[HÔTELS ARTRAVEL](#)[CONTACT](#)[ADHÉRER AU CLUB](#)[Mon compte](#)

Accueil » LE CHATEAU DE LA GAUDE

LE CHATEAU DE LA GAUDE

Hôtel Signature

LE CHATEAU DE LA GAUDE

Étoiles

5

Localisation

AIX EN PROVENCE – FR

Chambres et suites

16

Villa individuelle

1

Spa

VALMONT

Piscine

1

Restaurant

Gastronomique*

LE ART

Brasserie

Gastronomique

LA SOURCE

Restaurant Japonnais

KAISEKI

Chef

MATTHIEU DUPUIS BAUMAL

MATTHIEU DERIBLE

Divers

CAVE A VINS
FITNESS
MEETING ROOM
ART GALERY

LE CLUB ARTRAVEL

Avantages pour les membres Artravel :

- € Meilleur prix garanti
- 🌿 30 mn de soins Spa offerts
- * Surclassement selon dispo
- 🍷 Bouteille de vin en chambre
- ☕ Petit déjeuner offert
- 🍰 Pâtisseries en chambre

LE CLUB

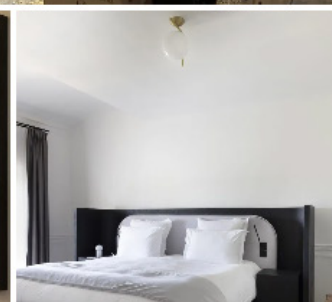
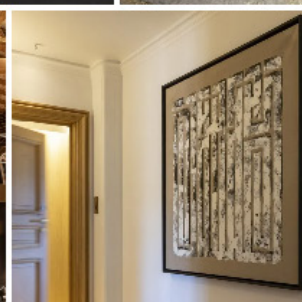
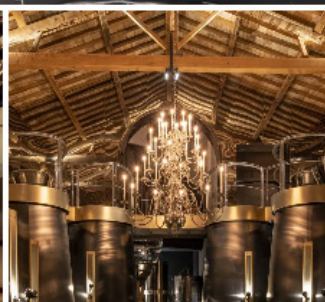


CHATEAU DE LA GAUDE
AIX EN PROVENCE



Magnifique bastide provençale rénovée des XVII^e et XVIII^e siècles – classée Monument historique – et domaine viticole, [le Château de la Gaude](#) continue sa métamorphose. Entre hôtellerie, vin, gastronomie, bien-être et art contemporain, l'adresse 5 étoiles offre à ses hôtes de nouveaux plaisirs, et s'impose également comme le premier établissement labellisé Artravel Hotels « Signature ». Une immense fierté, et la promesse de belles surprises. Immersion au cœur du pays d'Aix







Le château, situé route des Pinchinats dans un écrin de verdure, magnifié par des jardins à la française, dispose également de salons dans l'orangerie, d'une chapelle, de 15 hectares de vignes et de 17 chambres et suites. Dans un profond respect de l'histoire, le domaine affiche une décoration et un design raffinés. Les suites dans le château ou dans les longères du domaine dévoilent une élégante modernité. Elles montrent des planchers refaits à l'ancienne en point de Hongrie, du chêne clair, du marbre dans les salles de bains. Avec du laiton, qui constitue une douce transition entre les mondes d'hier et d'aujourd'hui. Sans oublier, l'art contemporain, l'une des passions du propriétaire, qui sublime tous les espaces du château, à l'image, entre autres, des œuvres de Philippe Pasqua, Robert Combas, Daniel Firman, L'Atlas et d'autres artistes éminents.

Dans la boutique, des produits inédits ont également été introduits, comme une bouteille de la cuvée La Chapelle de Gabriel de 2016 customisée par l'artiste L'Atlas ainsi qu'un coffret en série limitée, un Coteaux d'Aix rouge du Château de la Gaude, élaboré par le maître de chai Pierre-Marie Segalen.

En matière de restauration, depuis l'ouverture, la famille propriétaire a misé sur la qualité et la variété, avec un restaurant gastronomique, Le Art du chef Matthieu Dupuis Baupal, estampillé une étoile au *Guide Michelin*, une brasserie chic, La Source, et un bar à vin avec table d'hôtes, L'ivresse.

En début 2022 un restaurant gastronomique japonais propose une nouvelle expérience dans un décor incroyable : un restaurant tout de noir vêtu – sol, murs et plafonds –, avec une deuxième salle magnifiant un chai à tonneaux revêtu de miroirs révélant la sculpture monumentale de Philippe Pasqua nommée *La Vierge*. Ce quatrième restaurant, toujours signé par Olivier Frémont, est sans aucun doute l'une des plus étonnantes adresses culinaires de la région !

Une piscine extérieure, un pool house, ainsi qu'un spa figurent parmi les autres nouveautés... De quoi parfaire l'endroit et définitivement l'ancrer au royaume de l'Épicure.